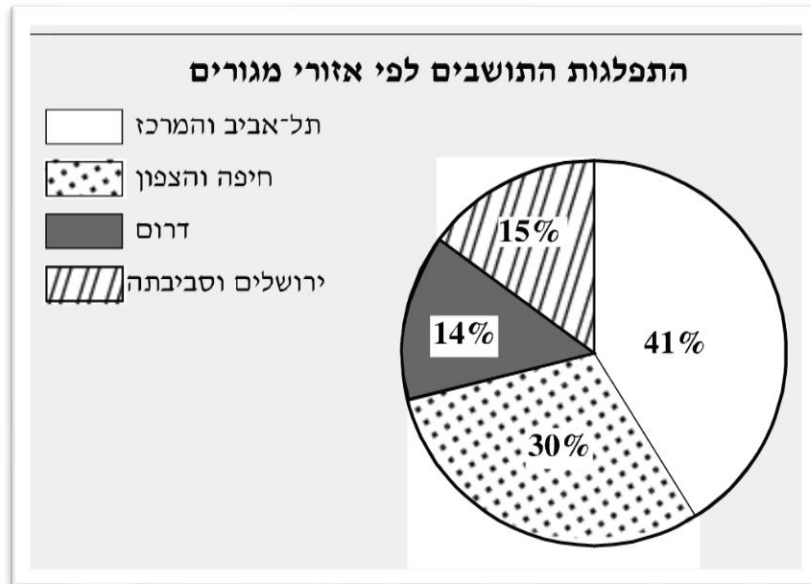


# אחוזים לחטיבת הביניים

שאלה 1

אחוזים	מאיות	שקר פרימון
100%		
50%		
		$\frac{1}{4}$
		$\frac{1}{5}$
	$\frac{10}{100}$	
1%		
30%		
		$\frac{7}{10}$
7%		

בכתבה בעיתון הוצגה הדיאגרמה שלפניכם, המתארת את התפלגות התושבים באחוזים בישראל לפי אזורי מגורים בשנת 2009.



סמנו ב-  ליד כל טענה אם היא נכונה או לא נכונה.

טענה	נכונה	לא נכונה
1. $\frac{1}{4}$ מהתושבים גרים בירושלים וסביבתה.	<input type="checkbox"/>	<input type="checkbox"/>
2. פחות מ- $\frac{1}{5}$ מהתושבים גרים בדרום.	<input type="checkbox"/>	<input type="checkbox"/>
3. פחות מ- $\frac{1}{2}$ מהתושבים גרים בתל-אביב ובמרכז.	<input type="checkbox"/>	<input type="checkbox"/>

## פרופורציה = שוויון בין יחסים

יחס = יחס

איך כותבים?

- היחס בין 50 ל-100 שווה ליחס בין 1 ל-2

$$\frac{50}{100} = \frac{1}{2} \quad \text{בכתיב מתמטי:}$$

השלימו את תרגיל הכפל המתאים:  $50^\circ \cdot 2 = 1^\circ \cdot \underline{\hspace{2cm}}$  (כפל בהצלבה)

- היחס בין a ל-b שווה ליחס בין c ל-d

בכתיב מתמטי:

$$\frac{a}{b} = \frac{c}{d}$$

מתקיים תרגיל הכפל המתאים:  $\underline{\hspace{2cm}}^\circ d = b^\circ \underline{\hspace{2cm}}$  (כפל בהצלבה)

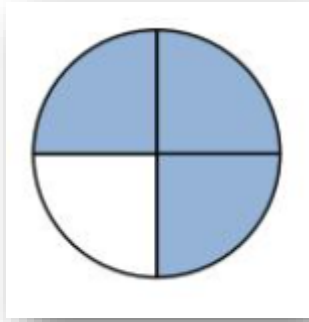
- היחס בין 30 ל-100 שווה ליחס בין x ל-4,800

בכתיב מתמטי:

$$\frac{30}{100} = \frac{x}{4800}$$

מתקיים תרגיל הכפל המתאים:  $\underline{\hspace{2cm}}^\circ \underline{\hspace{2cm}} = 30^\circ \underline{\hspace{2cm}}$  (כפל בהצלבה)

כמה שווה x ?



השלימו: העיגול בשרטוט מחולק ל- \_\_\_\_\_ חלקים.

\_\_\_\_\_ חלקים מתוך \_\_\_\_\_ חלקים צבועים

החלק הצבוע הוא:

העיגול השלם כולו מהווה \_\_\_\_\_% (אחוזים)

כל רבע עיגול מהווה \_\_\_\_\_% מהעיגול כולו

\_\_\_\_\_% מהעיגול נצבעו בכחול.

החלק שנותר לא צבוע מהווה \_\_\_\_\_% מהעיגול

כמה אחוזים מהווה החלק הצבוע מכלל העיגול? \_\_\_\_\_.

# 5

1% מכמות נתונה הם  $\frac{1}{100}$  מאותה הכמות

## שאלה 4

כמה הם 1% של 700?

כמות	אחוזים	
		החלק
		השאר

## שאלה 5

כמה הם 26% של 2200?

כמות	אחוזים	
		החלק
		השאר

# 6

## שאלה 6

כמה הם 3% של 125,000 ?

כמות	אחוזים	
		החלק
		השאל

## שאלה 7

בכיתה ח'1 לומדים 30 תלמידים.

40% מהתלמידים הם בנים

א. כמה בנים בכיתה?

ב. איזה חלק מהוות הבנות בכיתה?

כמות (אם' תלמידים)	אחוזים	
		החלק
		השאל

כמות (בשקלים)	אחוזים	
		החלק
		השלב

ההכנסה החודשית של אייל היא 7,700 שקלים.  
 30% מכספו מוציא אייל על קניית ביגוד.  
 כמה שקלים עבור ביגוד מוציא אייל בחודש?

מחיר כניסה למוזיאון 72 שקלים. מבוגרים מקבלים 40% הנחה.

א. מהו גובה ההנחה שתקבל סבתא רבקה אם תגיע לביקור במוזיאון?

כמות (בשקלים)	אחוזים	
		החלק
		השלב

ב. כמה תשלם סבתא?

עדן מתלהבת מהנחה של 25% על מגן לטלפון שמחירו המקורי הוא 128 ₪

לעדן יש 100 שקלים. האם יש לה מספיק כסף לקנות את המגן?

כמות (בשקלים)	אחוזים	
		החלק
		השאר

כמות (בשקלים)	אחוזים	
		החלק
		השאר

## שאלה 11

מחיר מחשב היה בחודש ינואר 1,250 ₪.  
בחודש ינואר הוכרז על מבצע של 15% הנחה.

השלימו: המחיר ההתחלתי של המחשב היה \_\_\_\_\_ שקלים.

בחודש ינואר ניתן לקבל \_\_\_\_\_% הנחה שהם \_\_\_\_\_ שקלים.

אם קונים מחשב בחודש ינואר משלמים \_\_\_\_\_ שקל

לטיול יצאו 80 מטיילים. 20% מהם היו ילדים.

כמות (אנשים)	אחוזים	
		החלק
		השאר

א. כמה ילדים השתתפו בטיול?

ב. השלימו: \_\_\_\_\_% מהמשתתפים בטיול לא היו ילדים.

## שאלה 13

יעל מכרה קורקינט שקנתה ב – 800 שקלים בהפסד של 16%.

כמות (בשקלים)	אחוזים	
		החלק
		השאר

א. כמה שקלים הפסידה יעל?

ב. ערן קנה את הקורקינט מיעל. כמה הוא שילם?

## שאלה 14

מקלדת של מחשב נמכרה לאחר 23% הנחה ב – 539 ₪.  
כמה עלתה המקלדת לפני שהוזלה?

כמות (בשקלים)	אחוזים	
		החלק
		השאר

## שאלה 15

40% מכלל ילדי הכיתה הם בנים. כמה תלמידים (בנות ובנים ביחד) לומדים בכיתה אם ידוע שבכיתה לומדים 16 בנים?

כמות (אם' תלמידים)	אחוזים	
		החלק
		השאר

רק 40% מילדי שכבת ח' יצאו לטיול השנתי. ידוע שיצאו 120 תלמידים.

א. האם רוב הילדים בשכבה יצאו לטיול?

ב. כמה אחוזים מתלמידי השכבה לא יצאו לטיול?

ג. כמה תלמידים לומדים בשכבה?

כמות (נס' תלמידים)	אחוזים	
		החלק
		השלם

## שאלה 17

קבוצת מטיילים עברה בשעות הבוקר 30% מאורך מסלול שתוכנן לאותו היום.

ידוע שהמטיילים טיילו בבוקר לאורך 12 ק"מ.

מהו אורך המסלול כולו?

כמות (ק"מ)	אחוזים	
		החלק
		השלם

5% של כמות הם 10. מה הכמות?

כמות	אחוזים	
		החלק
		השאר

מהו המספר ש – 15% ממנו הם 45?

כמות	אחוזים	
		החלק
		השאר

כמה עלו אוזניות לפני ההנחה אם נמכרו במבצע של 20% הנחה ב – 35 שקלים?

כמות (בשקלים)	אחוזים	
		החלק
		השלב

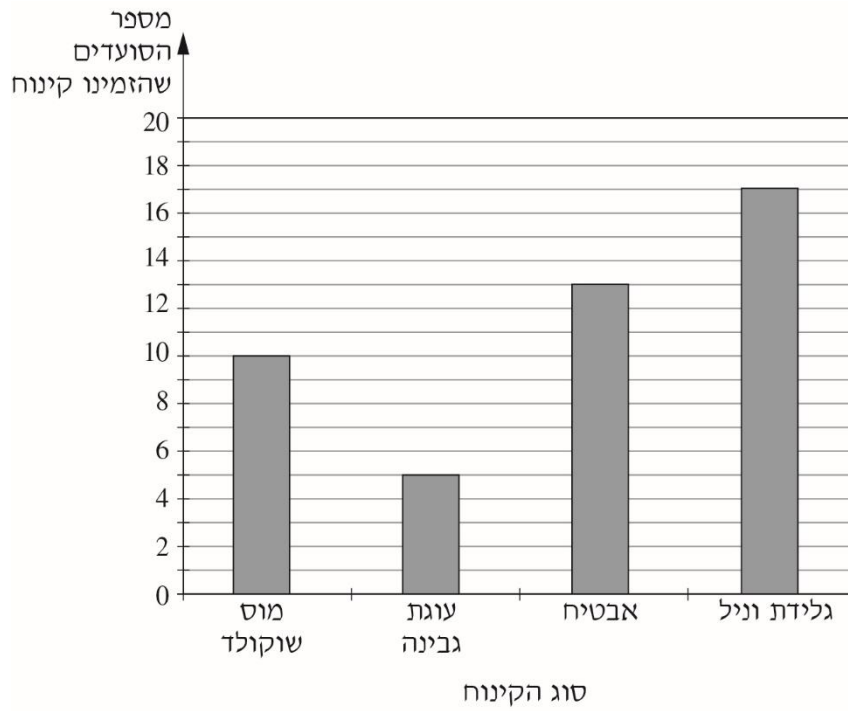
שאלה 21

אליהו חגיבי התחלק בכספי ירושה עם אחיו. ידוע שאליהו קיבל 24% מהכספים.

מה היה גובה הירושה כולה של האחים אם ידוע שאליהו קיבל 3,264 שקלים?

כמות (בשקלים)	אחוזים	
		החלק
		השלב

הדיאגרמה שלפניכם מציגה את מספר הסועדים שהזמינו מנות קינוח מסוגים שונים במסעדה:



א. כמה סועדים הזמינו מנות ?

ב. איזה חלק מהסועדים הזמינו מוס שוקולד?

ג. כמה אחוזים מהסועדים מהווים האנשים שהזמינו מוס שוקולד?

כמות (אנשים)	אחוזים	
		החלק
		השאל

מדריך בחוג מחשבים בדק כמה תלמידי החוג באינטרנט ביום מסוים.  
את התוצאות הוא רשם בטבלה שלפניכם:

0	1	2	3	מספר שעות גלישה
15	35	5	5	מספר תלמידים

- כמה תלמידים לומדים בחוג? \_\_\_\_\_
- השלימו: \_\_\_\_\_ תלמידים לא גלשו בכלל באותו היום.
- \_\_\_\_\_ תלמידים מתוך \_\_\_\_\_ תלמידים לא גלשו בכלל באותו היום

החלק של התלמידים שלא גלשו בכלל הוא:

\_\_\_\_\_

- כמה אחוזים מתוך כלל התלמידים לא גלשו כלל?

כמות	אחוזים	
		החלק
		השאלה

כמה אחוזים מהוה המספר 30 מהמספר 600?

כמות	אחוזים	
		החלק
		השלם

שאלה 25

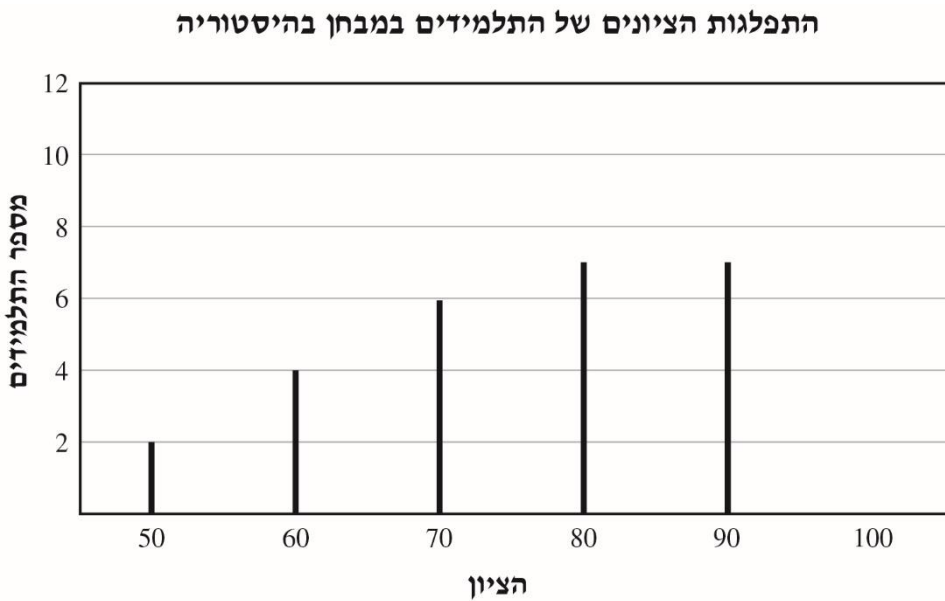
בכמה אחוזים הוזל מחשב נייד אם מחירו המקורי היה 1,530 ש"ח והוא נמכר ב –

1,224 ₪?

כמות (בשקלים)	אחוזים	
		החלק
		השלם

## שאלה 26 (מיצ"ב)

לפניכם דיאגרמה המתארת את התפלגות הציונים של 30 תלמידים במבחן בהיסטוריה.  
 בדיאגרמה חסרה עמודה אחת המייצגת את מספר התלמידים שקיבלו ציון 100.



השלימו:

\_\_\_\_\_ תלמידים קיבלו ציון 90

\_\_\_\_\_ תלמידים קבלו ציון 100

\_\_\_\_\_ תלמידים מתוך \_\_\_\_\_ תלמידים קבלו נמוך מ- 70

החלק של התלמידים שקבלו ציון נמוך מ- 70 הוא:

כמה אחוזים מתלמידי הכיתה קבלו ציון נמוך מ- 70:

כמות (אס') תלמידים	אחוזים	
		החלק
		השאלה