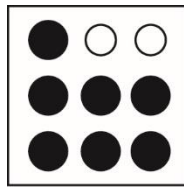


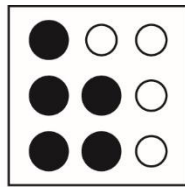
יחס לכיתה ח'

שאלה 1

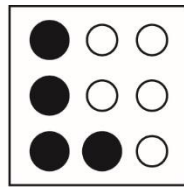
סמנו את האיור שבו היחס בין מספר העיגולים השחורים לבין מספר העיגולים הלבנים הוא 2 : 1 .



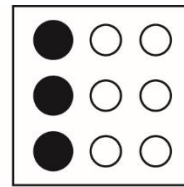
4



3



2



1

שאלה 2

החומרים למתכון לסלט הם:

3 כוסות מקרוני, 3 כוסות תפוזים חתוכים, 2 כוסות תפוחי עץ, 1 כוס רוטב.

(א) מה היחס בין כמות כוסות המקרוני לכמות כוסות תפוחי העץ?

(ב) מה היחס בין כמות כוסות תפוחי העץ לכמות כוסות התפוזים?

(ג) מה היחס בין כמות כוסות הרוטב לכמות הכוללת של הסלט?

(ד) איזה חלק של הסלט מהוות כוסות הרוטב?

שאלה 3

פועל וותיק מרכיב 7 חלקים, באותו זמן שפועל מתמחה מרכיב 3 חלקים.

כיצד יחלקו ביניהם 80 חלקים להרכבה כך שיסיימו יחד את המשימה?

שאלה 4

במשפחת ארז 5 בנות ובן אחד.

- (א) מה היחס בין מספר הבנות למספר הילדים במשפחה?
- (ב) מה היחס בין מספר הבנים למספר הילדים במשפחה?
- (ג) איזה חלק מהילדים במשפחת ארז מהוות הבנות?

שאלה 5

צמצמו את היחסים הבאים ככל האפשר:

- | | |
|--------------|------------|
| (א) 8 : 24 | (ג) 48 : 6 |
| (ב) 20 : 100 | (ד) 18 : 3 |

שאלה 6

באוטובוס 8 מבוגרים ו- 6 ילדים.

- (א) מה היחס בין מספר המבוגרים למספר הילדים באוטובוס? כתבו כיחס מצומצם.
- (ב) מה היחס בין מספר הילדים למספר המבוגרים באוטובוס? כתבו כיחס מצומצם.
- (ג) מה היחס בין מספר הילדים למספר הכולל של הנוסעים באוטובוס? כתבו כיחס מצומצם.

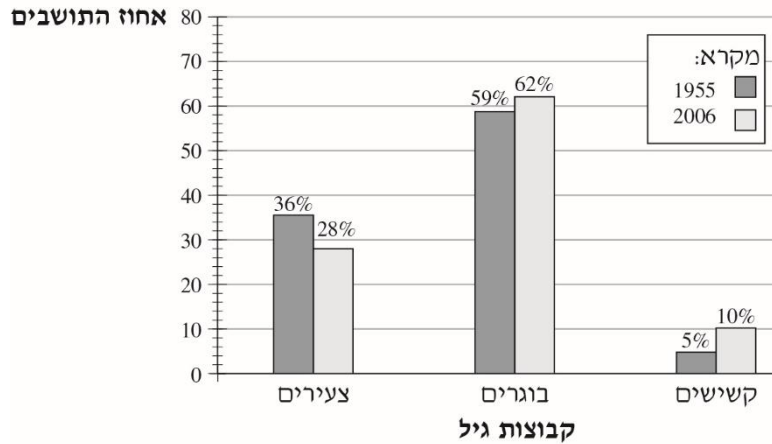
שאלה 7

בשק 54 כדורים.
היחס בין מספר הכדורים הצהובים למספר הכדורים השחורים הוא 4 : 5.
כמה כדורים צהובים וכמה כדורים שחורים בשק?

שאלה 8

לדני וליוסי יחד יש 90 תקליטורים.
לדני יש יותר תקליטורים מאשר ליוסי והיחס ביניהם הוא 7 : 2.
כמה תקליטורים יש לכל אחד מהם?

בכתבה שהתפרסמה בעיתון תוארה התפלגות התושבים במדינת ישראל לפי קבוצות גיל (צעירים, בוגרים וקשישים) בשנים 1955 ו-2006. לפניכם דיאגרמת העמודות שהופיעה בכתבה.



א. סמנו ליד כל טענה אם היא נכונה או לא נכונה.

לא נכונה	נכונה	טענה	
<input type="checkbox"/>	<input type="checkbox"/>	אחוז הבוגרים בשנת 1955 היה גדול מ- 60%	.1
<input type="checkbox"/>	<input type="checkbox"/>	אחוז הקשישים באוכלוסייה גדל פי 2 משנת 1955 ועד שנת 2006.	.2
<input type="checkbox"/>	<input type="checkbox"/>	בשנת 2006 היה היחס בין אחוז הצעירים לבין אחוז הקשישים 5 : 14 .	.3
<input type="checkbox"/>	<input type="checkbox"/>	בשנת 1955 היה אחוז הצעירים גדול פי 3 מאחוז הקשישים.	.4

שאלה 10

סמנו את היחס השווה ליחס 7 : 3 .

6 : 10 ₁

9 : 21 ₂

21 : 35 ₃

30 : 40 ₄

שאלה 11

בבחירות למועצת תלמידים קיבל רן 300 קולות ונעמה קיבלה 500 קולות.

מה היחס בין מספר הקולות שקיבל רן למספר הקולות שקיבלה נעמה?

5 : 8 ₁

2 : 5 ₂

3 : 8 ₃

3 : 5 ₄

שאלה 12

בכיתה ח נערכה הצבעה בה נשאלו התלמידים אם הם בעד או נגד תלבושת אחידה.

היחס בין מספר התלמידים שהיו בעד לבין אלו שהיו נגד הוא 3 : 2 .

בכיתה 35 תלמידים.

כמה תלמידים הצביעו בעד וכמה תלמידים הצביעו נגד?

שאלה 13

במסגרת פעילות התנדבותית של תלמידי שכבת כיתות ח, חולקו תלמידי השכבה לשתי קבוצות ביחס של 2 : 3.
בשכבת כיתות ח יש 95 תלמידים.
כמה תלמידים בכל אחת מהקבוצות?

שאלה 14

באולם תיאטרון 820 מקומות ישיבה.
היחס בין מספר המושבים באולם לבין מספר המושבים ביציע הוא 1 : 4.
כמה מושבים באולם התיאטרון וכמה מושבים ביציע?

שאלה 15

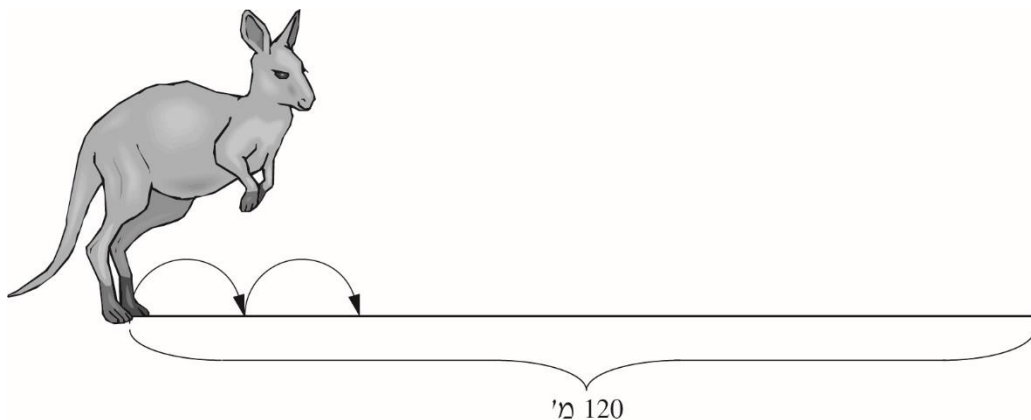
היום אלעד בן שנתיים ואביו בן 32 .

א. השלימו את החסר בטבלה שלפניכם.

היחס בין הגיל של אלעד לגיל של אביו	הגיל של אביו	הגיל של אלעד	
			היום
			בעוד 4 שנים

שאלה 16

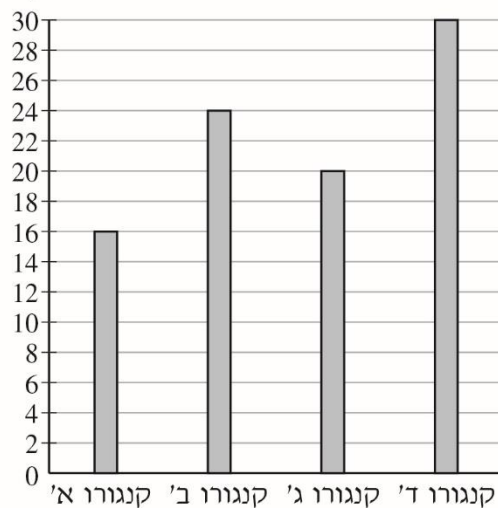
ארבעה גורים של קנגורו קפצו לאורך שביל של 120 מ'.



כל קנגורו עבר מרחק קבוע בכל אחת מהקפיצות שלו. מרחק זה היה שונה מקנגורו לקנגורו.

הדיאגרמה שלפניכם מתארת את מספר הקפיצות שקפץ כל קנגורו לאורך השביל מתחילתו ועד סופו.

מספר הקפיצות



א. איזה קנגורו עבר את המרחק הגדול ביותר בכל קפיצה?

קנגורו א' ₁

קנגורו ב' ₂

קנגורו ג' ₃

קנגורו ד' ₄

ב. סמנו ב- ליד כל טענה אם היא נכונה או לא נכונה.

לא נכונה	נכונה	הטענה	
<input type="checkbox"/> ₂	<input type="checkbox"/> ₁	היחס בין מספר הקפיצות שקפץ קנגורו א' למספר הקפיצות שקפץ קנגורו ב' היה 3 : 2 .	1.

שאלה 17

ביממה יש 24 שעות. היחס בין מספר השעות שדניאל ישנה ביממה למספר השעות שבהן היא ערה הוא 2 : 1 .

כמה שעות דניאל ישנה ביממה?

תשובה: _____ שעות

שאלה 18

ג'ה הכינה עוגיות למסיבה.

לפניכם המתכון שבו השתמשה נג'ה להכנת הבצק לעוגיות.



א. מה היחס בין כמות הסוכר לכמות החלב במתכון של נג'ה?

2 : 1 ₁

3 : 1 ₂

5 : 2 ₃

3 : 2 ₄

ב. בָּר רצה להשתמש באותו המתכון ולהכין כמות גדולה יותר של עוגיות.

הוא שפך לקערה 3 כוסות קמח.

השלימו את הכמויות החדשות ברשימת המצרכים שלפניכם.

כוסות קמח 3

כוס סוכר

כוס חלב

גר' חמאה

שאלה 19

בכיתה ח1 בבית הספר "עלומים" נערך סקר, ובו נשאלו התלמידים אם הם בעד או נגד תלבושת אחידה בבית הספר.

12 תלמידים השיבו שהם בעד תלבושת אחידה, ו-27 תלמידים השיבו שהם נגד תלבושת אחידה.

מה היחס בין מספר התלמידים שהצביעו **בעד** תלבושת אחידה למספר התלמידים שהצביעו **נגד** תלבושת אחידה?

$$1 : 15 \quad \square_1$$

$$\frac{15}{27} \quad \square_2$$

$$4 : 9 \quad \square_3$$

$$\frac{12}{39} \quad \square_4$$