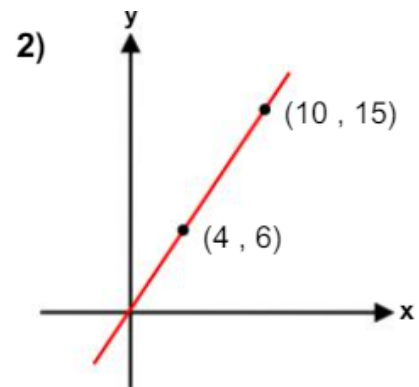
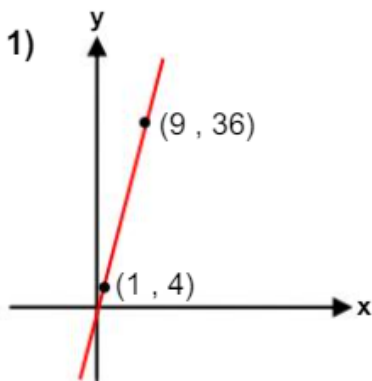


מציאת השיפוע ע"פ שתי נקודות

$$\text{את } m \text{ מחשבים על ידי } \frac{\text{השינוי ב- } y}{\text{השינוי ב- } x} = m$$

שאלה 1

לפניכם גרפים של פונקציות קוויות
מצאו את השיפוע של כל אחד מהגרפים:



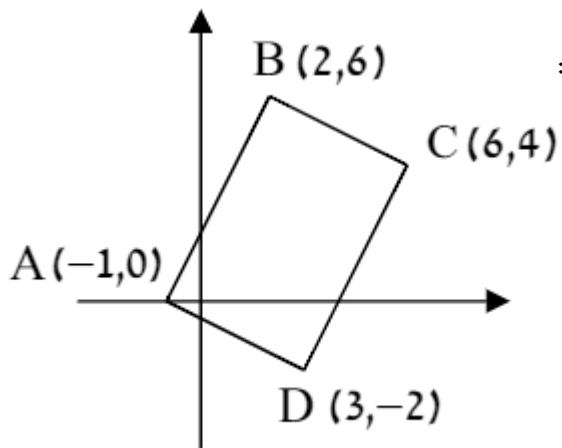
שאלה 2

א. מה שיפוע הגרף של פונקציה קווית העובר דרך הנקודות

$$(3, -15) \text{ ו- } (-1, 5) ?$$

ב. האם הפונקציה עולה או יורדת? _____.

שאלה 3



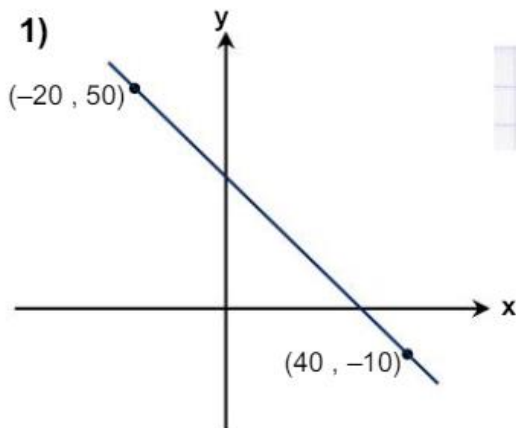
בשרטוט נתונים שיעורי הקודקודים של מלבן:

חשבו את שיפועי הצלעות ומלאו את הטבלה בהתאם:

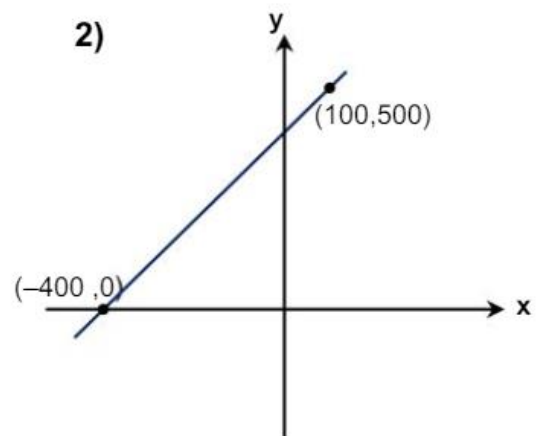
AB	BC	CD	AD	הצלע השיפוע

שאלה 4

היעזרו בשתי הנקודות המסומנות על הישר וחשבו את השיפוע:



מערכות הצירים
המסורטטות הן
בקנה מידה שונה.



שאלה 5

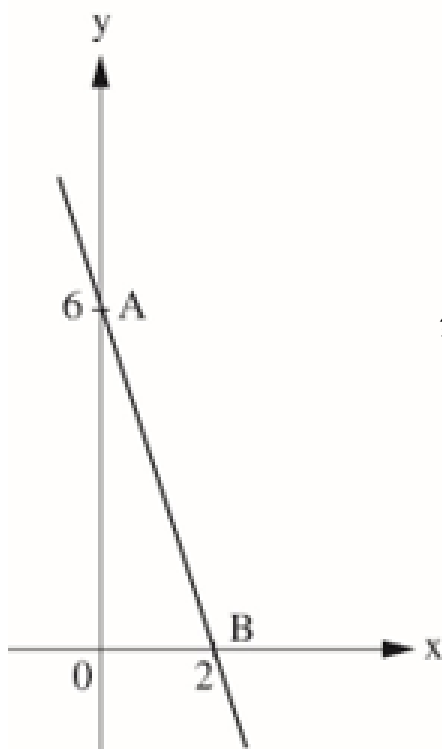
השלימו את השיפוע והקיפו את התשובות הנכונות:

שיפוע הישר העובר בנקודות $A(-2,-7)$ ו- $B(-9,7)$ הוא ____ .
הישר עולה / יורד ויוצר זווית חדה / קהה עם הכיוון החיובי של ציר ה- x .

שאלה 6

לפניכם גרף של פונקציה קווית:

א. מהם שיעורי הנקודות A, B בהן עובר הגרף?



תשובה: $A(\quad , \quad)$

$B(\quad , \quad)$

ב. חשבו את שיפוע הגרף ע"פ שתי הנקודות _____ .

שאלה 7

נתונה פונקציה קווית המקיימת : $f(0)=1$

$$f(4)=-3$$

א. באילו נקודות עובר גרף הפונקציה ע"פ הנתונים? _____.

ב. חשבו את השיפוע של הגרף ע"פ שתי הנקודות _____.

מציאת ייצוג אלגברי של ישר על פי שיפוע ונקודה

שאלה 1

מה הייצוג האלגברי של הפונקציה הקווית ששיפוע הגרף שלה הוא (-2) , והגרף עובר דרך הנקודה $(1, 4)$?

שאלה 2

בכל סעיף נתונה נקודה שנמצאת על גרף של פונקציה קווית, ונתון השיפוע של גרף הפונקציה. מצאו את הייצוגים האלגבריים של הפונקציות.

א. $(0, 4)$, השיפוע $-\frac{1}{4}$ ב. $(0, -5)$, השיפוע -5 ג. $(1, 1)$, השיפוע -1

שאלה 3

מצאו את משוואת הקו הישר ששיפועו 3 ועובר בנקודה $(2, -1)$.

שאלה 4

א. מה השיפוע של הישר $y=4x$?

ב. מה הייצוג האלגברי של פונקציה קווית שהגרף שלה עובר בנקודה $(-3,2)$ ומקביל לישר $y=4x$?

שאלה 5

א. מצאו את הייצוג האלגברי של הפונקציה הקווית העוברת דרך הנקודה $(-1,-3)$ ושיפוע הגרף שלה 4.

ב. מצאו את הייצוג האלגברי של הפונקציה הקווית שהגרף שלה מקביל לגרף הפונקציה בסעיף א' ועוברת דרך הנקודה $(1, -1)$

שאלה 6

א. מצאו את הישר שהשיפוע שלו 2 והוא עובר דרך הנקודה $(5, 6)$.

ב. איזו מהנקודות הבאות נמצאות על הישר שמצאתם בסעיף א ?

1) $(6, 5)$

2) $(-1, -6)$

3) $(0, 4)$

שאלה 7

השיפוע של גרף פונקציה קווית y הוא 4. כמו כן ידוע שערך ה- y עבור $x = 5$ הוא 9.

א. מה הייצוג האלגברי של הפונקציה ?

ב. מה הערך של הפונקציה עבור $x = 6$?

ג. מה הערך של הפונקציה עבור $x = 8$?